

FÅNGSTANORDNING

NÄTFÄLLA, GRÄVLING, M/EKLUND

KONSTRUKTÖR

Tom Eklund  
 Jägarnas Centralorganisation  
 SF-01100 Östersundom  
 FINLAND

TILLVERKARE

FÅNGSTRUM

### Materialspecifikation

#### Tak, sidor, golv och gavel

Punktsvetsat 4-kantsnät. Maskstorlek max 50 x 50 mm, tråd  $\phi$  min 2,5 mm, kvalitet SIS 1311.

#### Ram (för fångstlucka)

Sågat trävirke. Dimension tjocklek min 18 mm eller annat material med motsvarande egenskaper.

#### Fångstlucka

Plåt. Dimension tjocklek 1,25-2,0 mm av kvalitet SIS 1312.

### Konstruktionskrav

Ingående delar i ram skall sammanfogas med spik eller skruv, alternativt urfräsning av styrspår för fångstluckan. Nätet skall förankras på sådant sätt att utstående nätkanter ej förekommer i fångstutrymmet.

#### Storlek, ingångsöppning

Höjd: 350-400 mm i uppgillrat läge  
 Bredd: 380-400 mm i uppgillrat läge

#### Storlek, fångstlucka

Bredd: 450-460 mm  
 Höjd: 470-480 mm

Konstruktion: se perspektivritning.

**GILLERANORDNING****Materialspecifikation**Gillerarm

Järntråd, dimension  $\varnothing$  4-5 mm av kvalitet SIS 1311.

Gillertråd

Terrylen-lina och metallring av valfri dimension och kvalitet eller annat material med motsvarande egenskaper.

Gillerlucka

Nät, se tak m m.

**Konstruktionskrav**

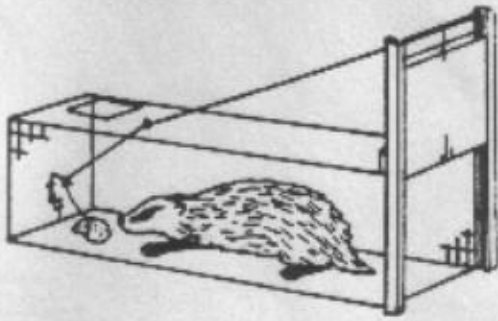
Gillerarmens fria ände skall vara väl avrundad. Avståndet mellan densamma och fångstluckans insida får inte understiga 1 000 mm.

Konstruktion: se perspektivritning.

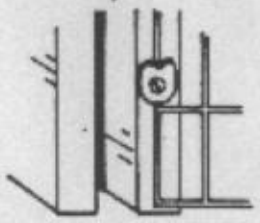
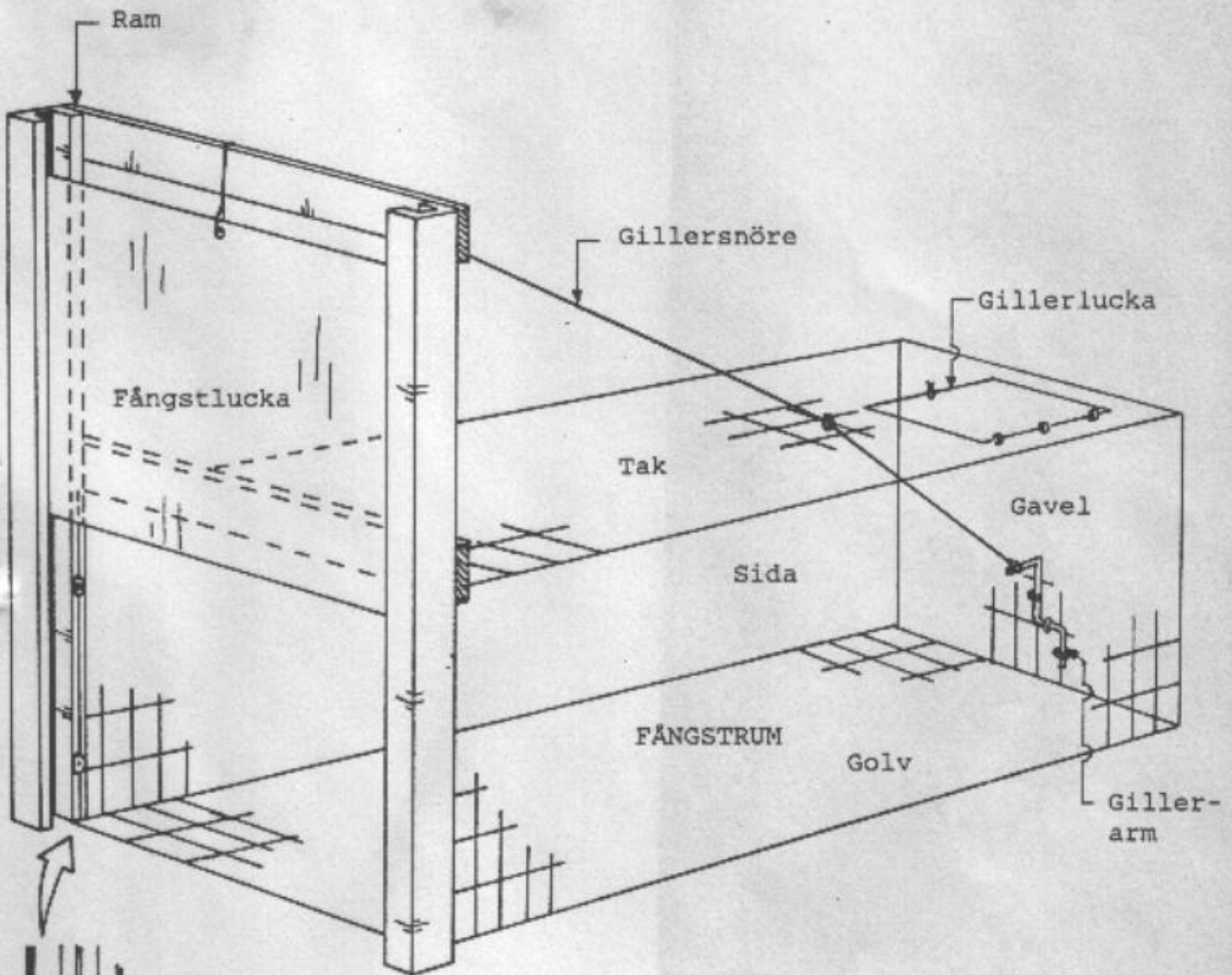
**TECKENFÖRKLARING**

mm = Millimeter  
SIS = Svensk standard  
 $\varnothing$  = Diameter

GILLRAD



TYPGODKÄNT FÅNGSTREDSKÅP<sup>3</sup> (3)  
NÄTFÄLLA, GRÄVLING M/EKLUND



DETALJ- Nätförankring